



Beratung / Verkauf



**Adimmo AG**

**Herr Giuliano Lavino**

Engelgasse 12

4002 Basel

Tel.: 061 378 77 06

Mail: giuliano.lavino@adimmo.ch

Beratung / Finanzierung



**Aargauische Kantonalbank**

**Herr Daniel Jeger**

Bahnhofstrasse 8

5080 Laufenburg

Tel.: 062 874 42 66

Mail: daniel.jeger@akb.ch



**Basellandschaftliche Kantonalbank**

**Herr Gabriel Antonutti**

Gewerbestrasse 3

4416 Bubendorf

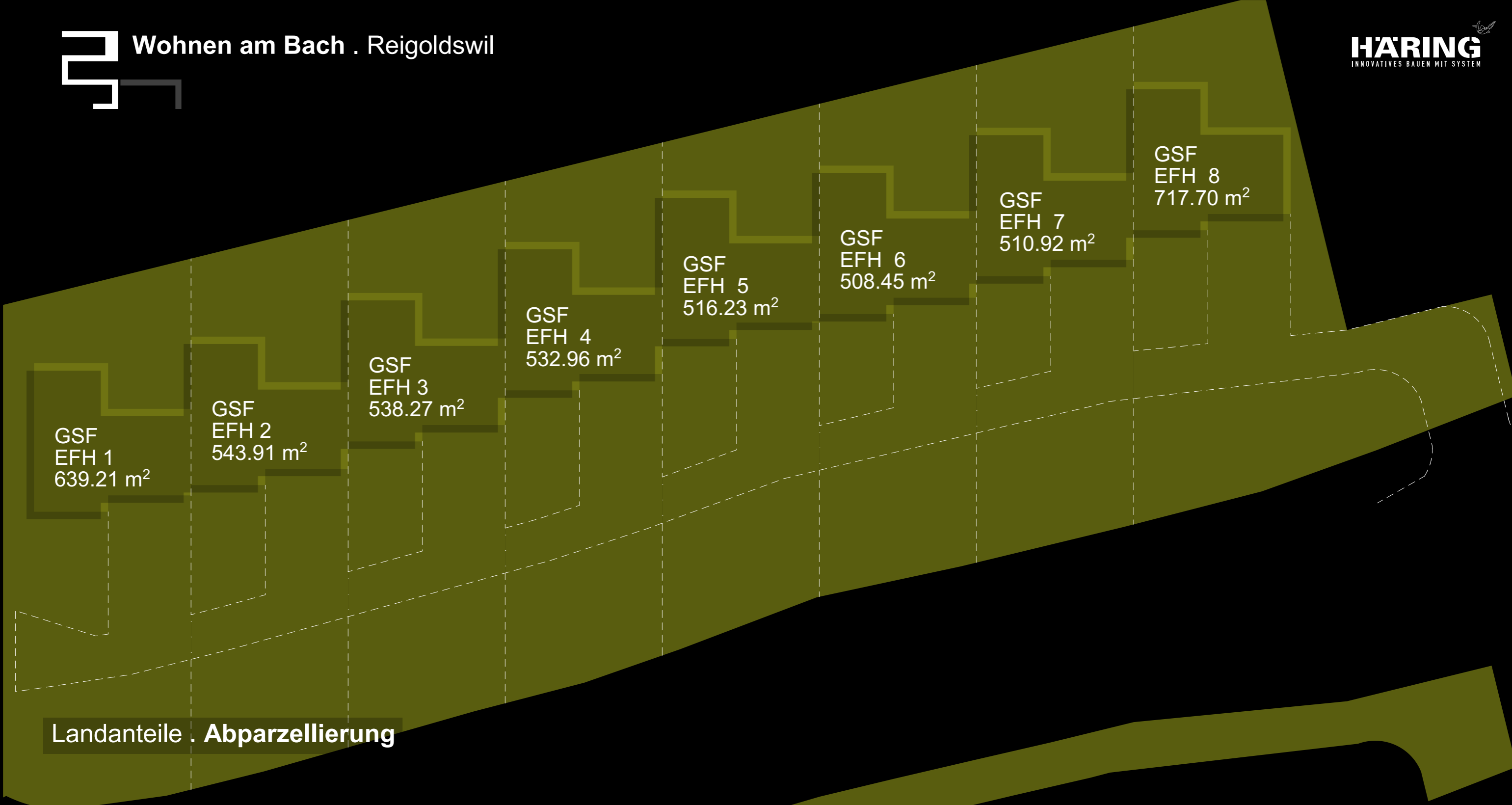
Tel.: 061 925 93 82

Mail: gabriel.antonutti@blkb.ch

Einheit	Innenraum HNF m <sup>2</sup>	Tech./Abst. 50% NNF m <sup>2</sup>	Sitzplatz 25% ANF m <sup>2</sup>	Summe NF m <sup>2</sup>	Grundstücksfl. GSF m <sup>2</sup>	Gebäudevol. SIA 416 GV m <sup>3</sup>	Verkaufspreis CHF
<b>EFH 1</b>	144.5	7.0	8.0	<b>159.6</b>	639.0	770.0	<b>1'370'000</b>
<b>EFH 2</b>	144.5	7.0	8.0	<b>159.6</b>	544.0	770.0	<b>1'260'000</b>
<b>EFH 3</b>	144.5	7.0	8.0	<b>159.6</b>	538.0	770.0	<b>1'255'000</b>
<b>EFH 4</b>	144.5	7.0	8.0	<b>159.6</b>	533.0	770.0	<b>1'255'000</b>
<b>EFH 5</b>	144.5	7.0	8.0	<b>159.6</b>	516.0	770.0	<b>1'250'000</b>
<b>EFH 6</b>	144.5	7.0	8.0	<b>159.6</b>	509.0	770.0	<b>1'245'000</b>
<b>EFH 7</b>	144.5	7.0	8.0	<b>159.6</b>	511.0	770.0	<b>1'245'000</b>
<b>EFH 8</b>	144.5	7.0	8.0	<b>159.6</b>	718.0	770.0	<b>1'310'000</b>

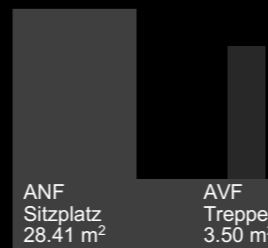
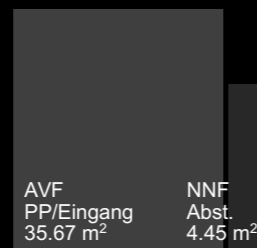
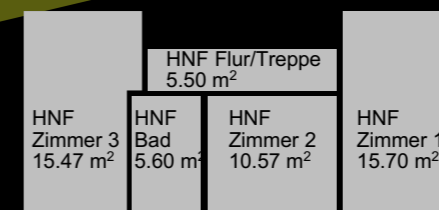
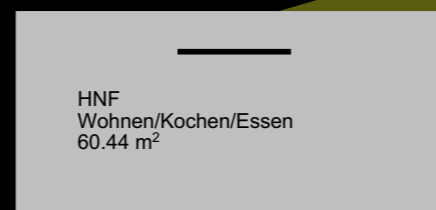
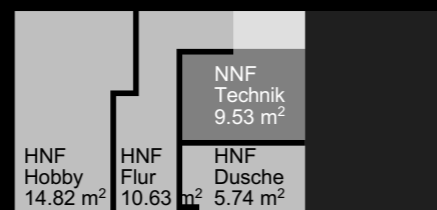
**Zahlungsmodalitäten**

**20%** bei Abschluss Werkvertrag/ Kaufvertrag . **10%** bei Baubeginn . **20%** bei Ende der Baumeisterarbeiten . **25%** bei Ende der Rohbauarbeiten . **15%** bei Fertigstellung der Fassade . **10%** per Bezugsbereitschaft

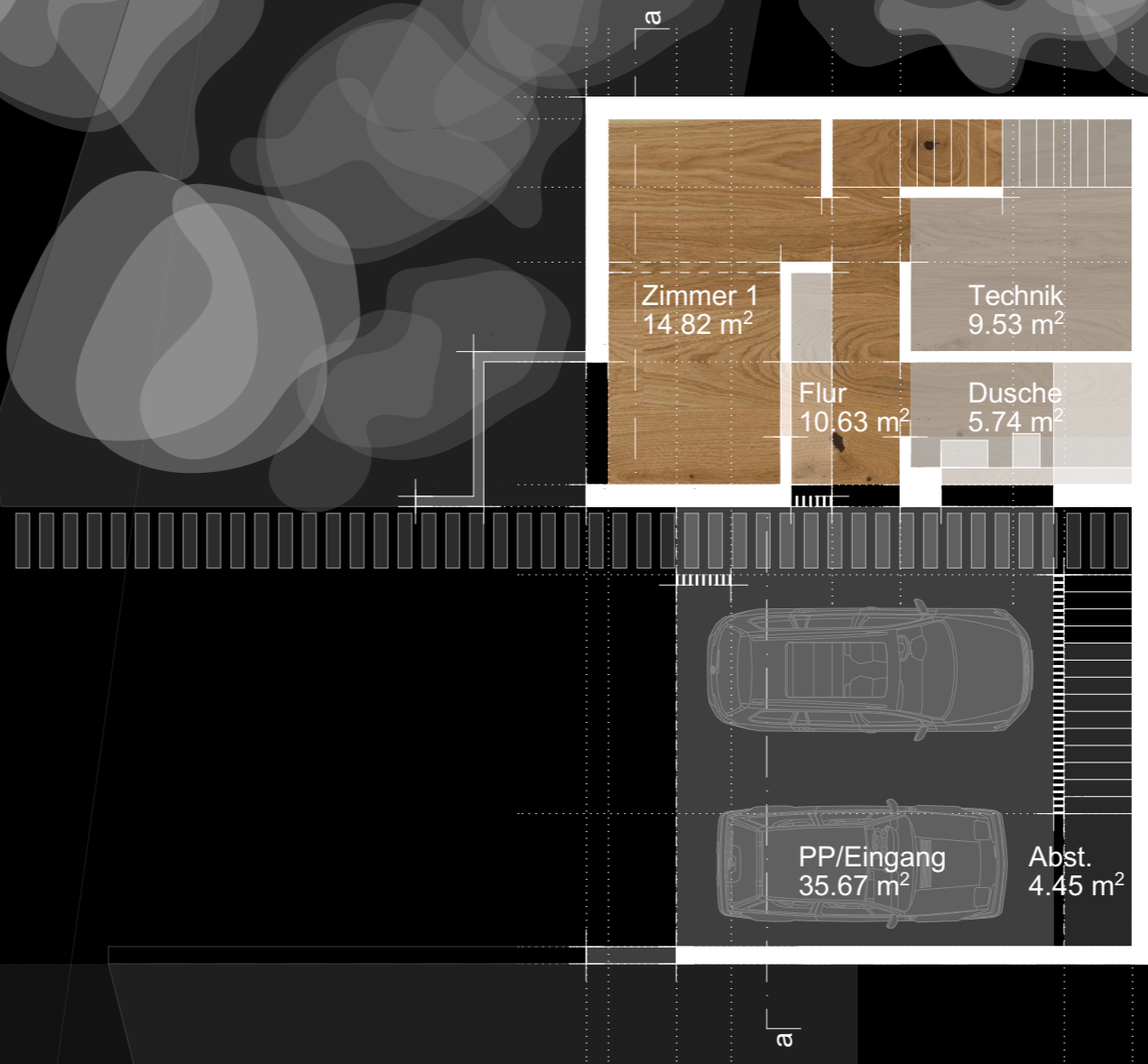
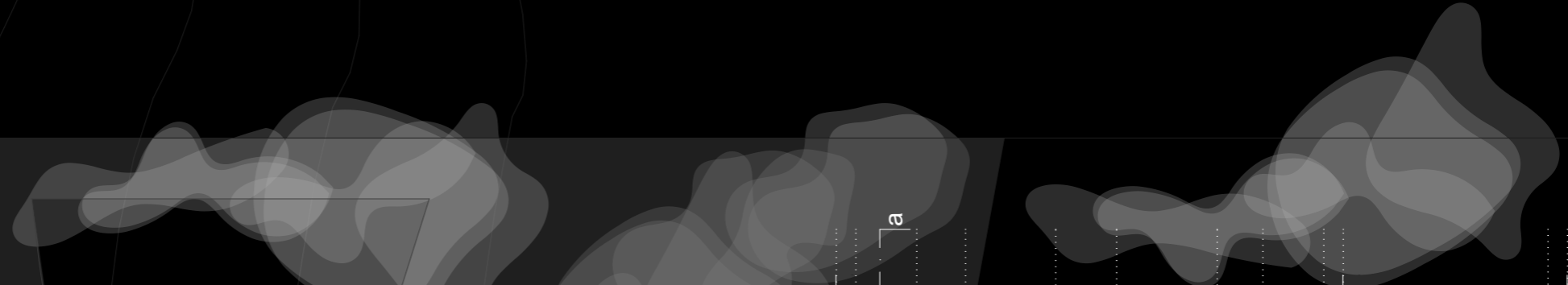


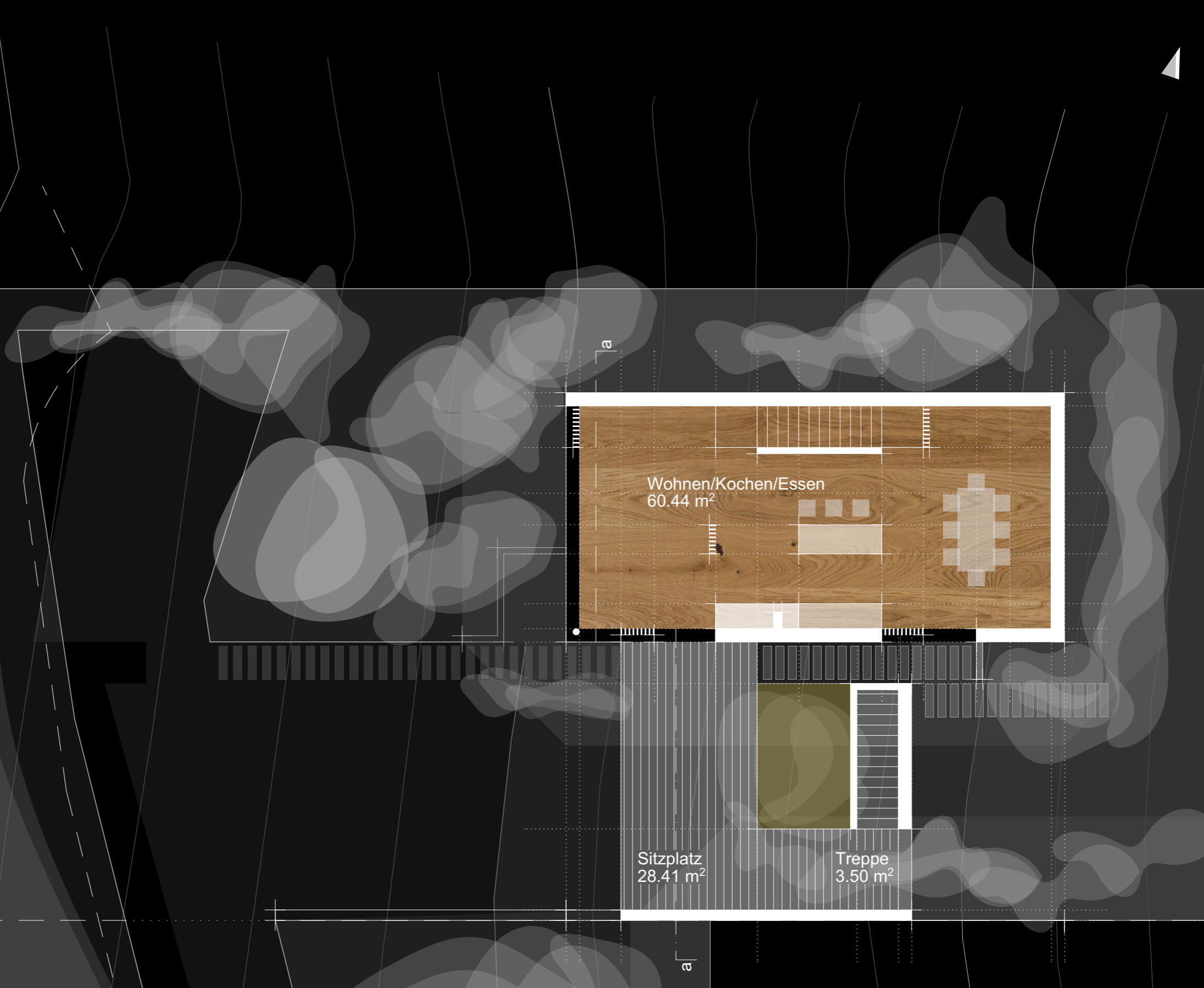
**Landanteile . Abparzellierung**

HNF	100%	144.5 m <sup>2</sup>
NNF	50%	7.0 m <sup>2</sup>
ANF	25%	8.0 m <sup>2</sup>
		<b>159.5 m<sup>2</sup></b>
GSF	508 - 718 m <sup>2</sup>	
GV	<b>770 m<sup>3</sup></b>	



HNF = Hauptnutzfläche  
 NNF = Nebennutzfläche  
 ANF = Aussennutzfläche  
 GSF = Grundstücksfläche  
 GV = Gebäudevolumen

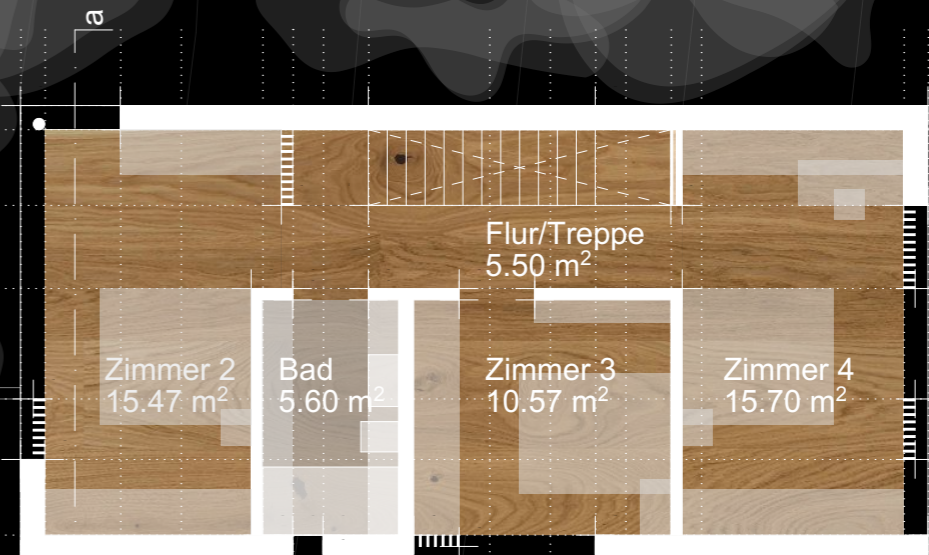




Wohnen/Kochen/Essen  
60.44 m<sup>2</sup>

Sitzplatz  
28.41 m<sup>2</sup>

Treppe  
3.50 m<sup>2</sup>

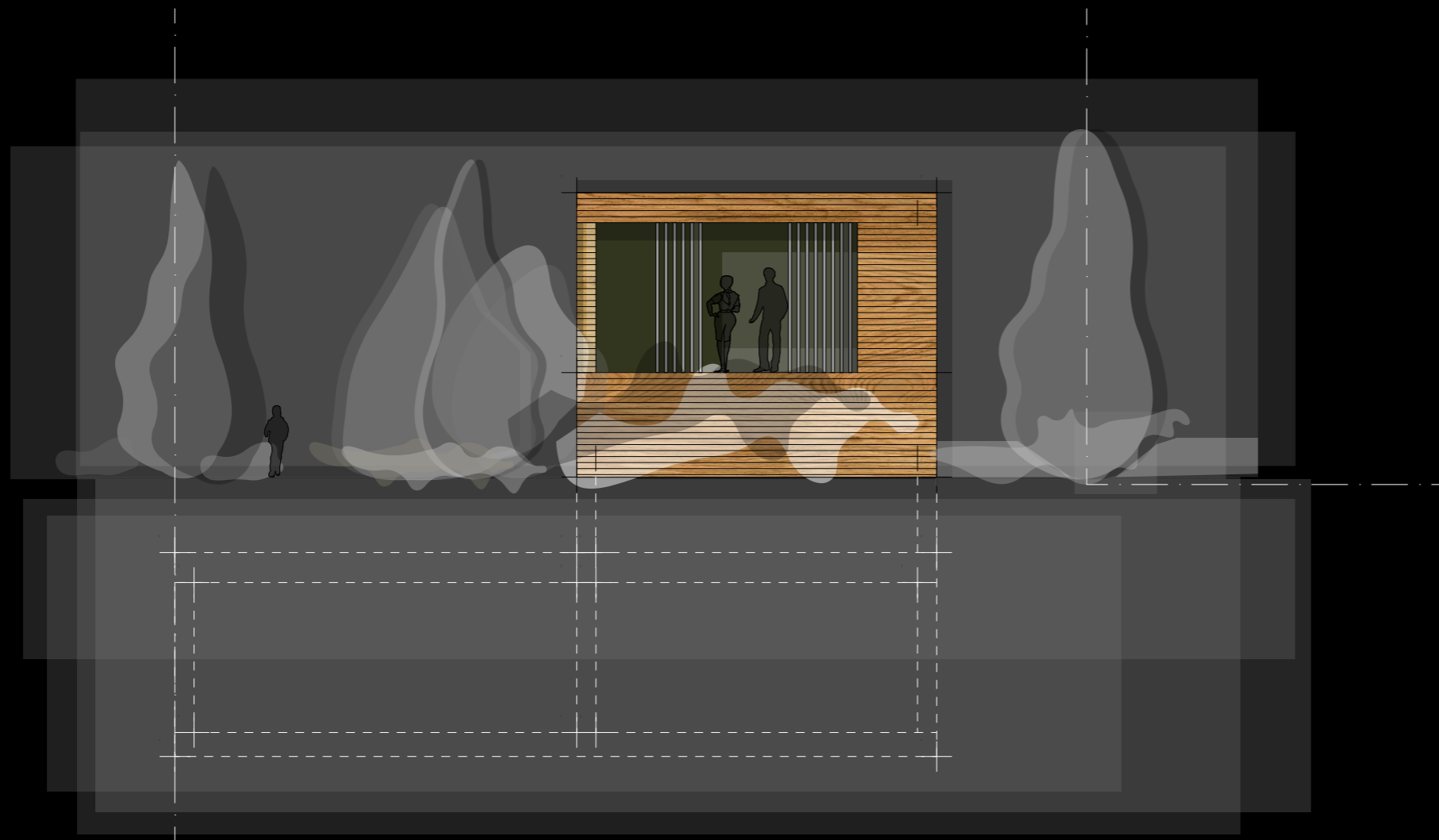


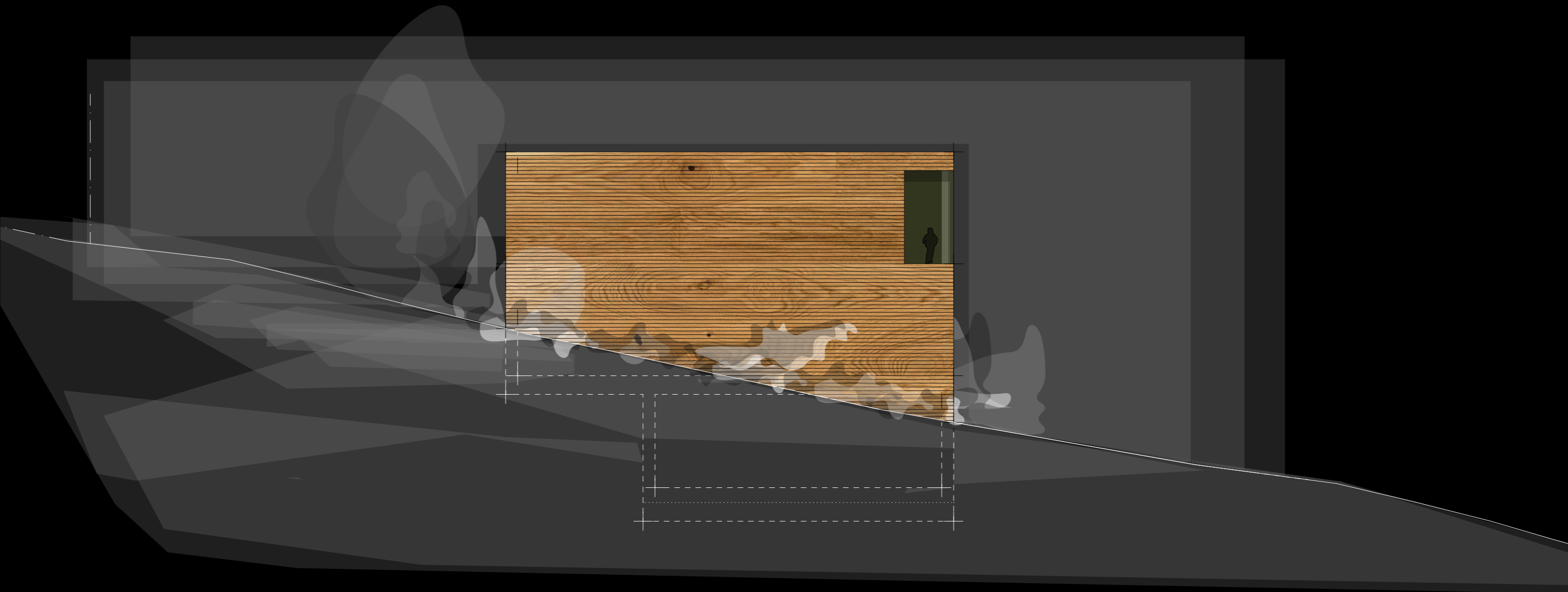
















Die in dieser Dokumentation gemachten Angaben, Visualisierungen oder Grundrisse dienen der allgemeinen Information und erfolgen ohne Gewähr. Sie bilden kein Bestandteil einer vertraglichen Vereinbarung.

Sämtliche Angaben und Kennzahlen stellen einen aktuellen Planungs- und Wissenstand dar und können im Zuge der Baueingabe abweichen.

Es wird darauf hingewiesen, dass für das Projekt noch kein Baugesuch eingegeben wurde.

Allfälliger Zwischenverkauf bleibt vorbehalten.